

Kuidas leida ESFF kaitseala piire?

Vaatame näidet: ESFF-0077 Kauksi

- 1) Ava wwf.co -> Directory -> WWFF Directory, vali ESFF and sealt kliki ESFF-0077: nüüd näed detaile nagu koordinaadid ja QTH-lokaator.
- 2) Directory's kliki "küsimärgil" kaitseala nime järel (paremal):

Reference Name (ESFF-0077)		
<input type="text" value="Kauksi"/>		
Status:	Valid from/to:	IUCN Cat:

- 3)
- 4) Siit avaneb Protectedplanet.net veebileht antud kaitseala kaardiga:

Kauksi in Estonia

[Download site GIS file](#) [Download site](#)

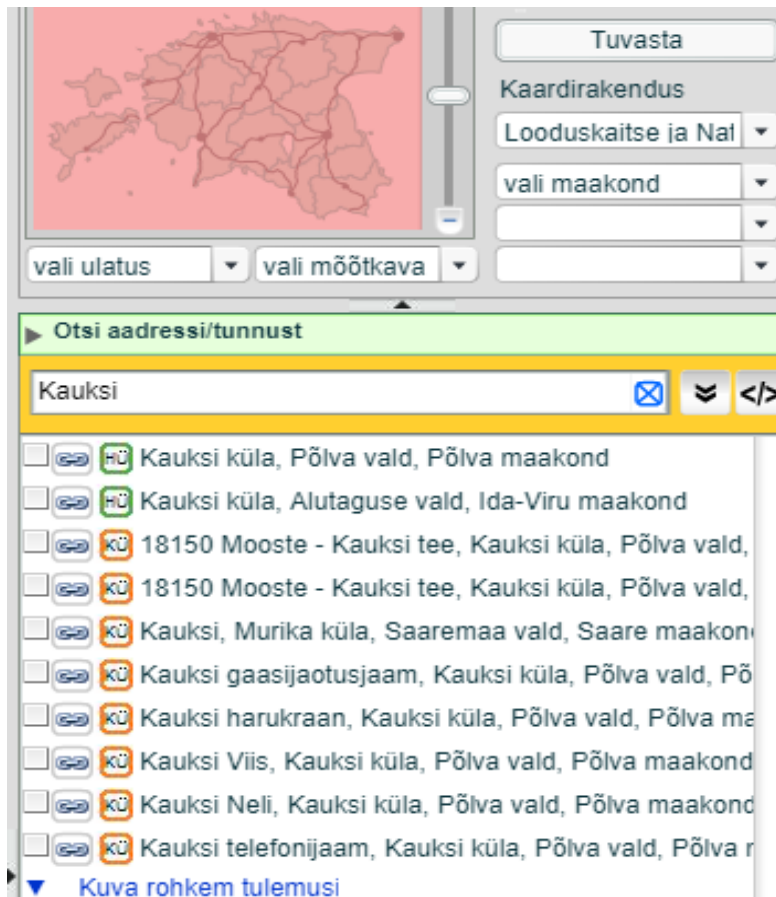


Sellest kaardist peaks üldjuhul piisama, et kaitseala piirid õigesti tuvastada, eriti kui asud jaamaga selgelt ala sees/keskel.

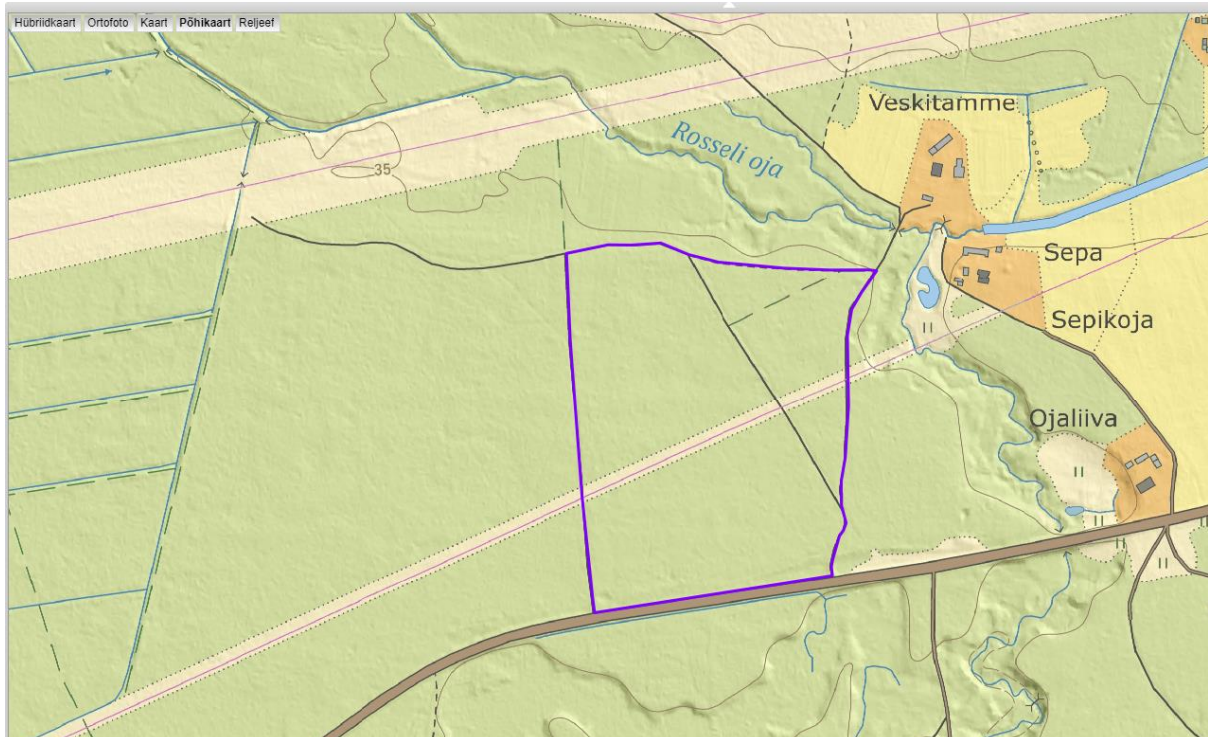
- 5) Parem kaardirakendus on leitav:

<https://geoportaal.maaamet.ee/est/Kaardiserver/Looduskaitse-Natura-2000-p92.html>

Vali menüü paremast ülanurgast "Looduskaitse ja Natura 2000". Samuti on vajalik, et arvutis oleks Adobe Flash Player sisse lülitatud. Sisesta nüüd kaardil soovitud ala aadress, meie näite puhul - Kauksi. Sisesta "Otsi aadressi/tunnust" kasti Kauksi (NB! Kuna neid on kaks, siis meie vajame Ida-Virus paiknevat!)



6) "Kauksi küla, Alutaguse vald" avab uue kaardi. Nüüd on sul vaja leida õige ala (ala on tähistatud värvilise piirjoonega – võrdle seda kindluse mõttes Protected Planet'i kaardil tooduga!). Määra enda asukoht ja zoomi – sul on nüüd täpne kaart! Kauksi näite puhul näeb see välja nii (kui valid "Põhikaart" ülal vasakult):



7) Täiendavat abi saab leida ka Natura 2000 kaartidelt (kuid mõnedel kaitsealadel ei ole Eesti kaardil piirid märgitud:

<http://natura2000.eea.europa.eu/>

<http://maps.eea.europa.eu/EEABasicViewer/v3/index.html?appid=07661dc8a5bc446fafcfe918c91a1b1b&displaylegend=true&embed=true>

8) Soovitus – kui on võimalik, tee oma GPS näidust või positsioneerimise mobiilipilt, et oleks näha, milline on su täpne asukoht! See aitab vältida võimalikke hilisemaid küsimusi.